



konum
beytepe

konum
beytepe

MODERN ÇİZGİLERİN
ÇEKİCİ YANSIMASI



KONUM BEYTEPE

Ankara'nın yeni yaşam merkezi haline gelen Çayyolu ve İncek bölgelerini birbirine bağlayan ana bulvar üzerinde yer alan Konum Beytepe; estetik mimarisi, geniş peyzaj alanı ve sosyal tesisi ile sadece bir konut projesi olmaktan çıkıp hayat dolu, zengin ve çekici bir yaşam merkezini yeniden tanımlıyor.

Ankara'nın
Helikopter Pisti Olan
Tek Konut Projesi



konum
beytepe

Ankara'nın
Helikopter Pisti Olan
Tek Konut Projesi
Hayata Geçiyor...





Neden Helikopter Pisti?

Konum Beytepe, Ankara'nın helikopter pisti olan ilk ve tek projesi. Helikopter pisti, yoğun iş hayatının yanı sıra acil sağlık hizmeti gereken durumlar için düşünüldü.

Manzaranızı Siz Belirleyin!

İsterseniz doğa manzarasıyla yeşilin iç açıcı etkisini yuvanıza taşıyın, isterseniz gecenin ışılığını seyre dalın.

Özel Cephe Tasarımı

Proje mimarisi özel tasarlanmış giydirme cephe ile bütünleniyor. Manzaranı daha iyi görmeyi sağlayan ısı yalıtımlı özel cam cephe.





Hayal Gerçeğe Dönüşüyor

Konum Beytepe ile evinize ister havadan isterseniz karadan ulaşabilirsiniz. Helikopter pisti ve dairenize ait koridor ayrıcalıklarıyla müstakil ev konforundaki eşsiz dairenizin keyfini doyasıya yaşayın.





Zaman Onunla Taçlanacak

Her katta sadece kendi daireniz olduğu izlenimi yaratan bağımsız yaşam özelliği Konum Beytepe’de. Bu proje; A ve C bloklarda 3. kattan itibaren başlayan 4+2 ve 5+2 dairelerde her daireye özel asansör, fuaye ve daireler arasındaki ulaşımında büyük konfor sağlıyor. Üstelik yükseldikçe genişleyen manzarasıyla tüm şehri ayağınızın altına seriyor.

10





Geleceğe Dokunun

Ayrıcalıklı bir noktada konumlanan projede kütle tasarımı ve yerleşim planı, kendi özel konumu, çevre ve yönlenim koşulları derinlemesine irdelenerek kurgulandı.

Konum Beytepe karmaşadan uzak, sade ve net çizgileriyle yalnızca günümüze ait olanı değil, geçmişten gelen ve geleceğe taşıyacak bir şıklığı barındırıyor. Yaklaşık 7500 m²'lik spor ve peyzaj alanı ile doğayla iç içe olmanızı sağlayarak tam güvenli kapalı otopark ve akıllı ev sistemleriyle sizleri ayrıcalıklı kılıyor.

Yaşam alanı olarak seçtiğiniz Konum Beytepe; birçok alanda fark yaratan özellikleriyle ne kadar değerli bir yatırıma sahip olduğunuzun mutluluğunu sizlere ömür boyu hissettirecek. Bu projeye daima kazanan siz olacaksınız.





konum
beytepe

Konum Beytepe: Ankara'nın en özel bölgesinde cephesinde klasik mimarinin oran, orantı ve düzen prensiplerinden beslenmekle birlikte **modern çizgilere** sahip simge bir yapı olarak tasarlandı.



Konum Beytepe

Yapının karmaşadan uzak, sade ve net çizgileri sadece günümüze ait olanı değil, geçmişten gelen ve geleceğe taşınacak bir şıklığı barındırıyor. Yapının tepesinde yer alan helikopter pisti ise yalnızca bir ulaşım seçeneği sunmakla kalmıyor, aynı zamanda onu taçlandırıyor bir öğeye dönüştürüyor.

Türkiye'nin önde gelen tasarım firmalarından biri olan Ven Mimarlık; hayata geçirdiği çeşitli projelerle ulusal ve uluslararası birçok prestijli ödülün sahibi oldu. Bu başarının temelinde tasarımın her aşamasında gösterilen titiz, yaratıcı ve estetik yaklaşım ile birbirinden farklı yetkinliklere sahip deneyimli profesyonellerden oluşan bir ekip yer alıyor. Konum Beytepe projesinde daire içlerinde oluşturulan plan şemaları, kullanılan malzemeler ile detaylarda yakalanan zenginlik ve kalite bu konuda yıllardır oluşmuş deneyimin birer yansıması. Konum Beytepe'de gün ışığı ve çevre manzarasıyla beslenen fonksiyonel mekânlar, modern yaşamın şartlarını en iyi şekilde karşılamak üzere tasarlandı.

Konum Beytepe mekânlarının tasarımı ve sunduğu yaşam kalitesi ile yeni bir standardı tanımlıyor.



konum
beytepe

İÇ MEKÂN



Konum Beytepe'nin giriş katında sizi **çok özel** bir **fuaye** karşılıyor

Peyzaj alanıyla paralel uzanan lineer mekân yüksek hacmi ile görkemli bir mekânsal deneyim sunuyor. Fuaye; bir yandan sizleri kapalı yüzme havuzu, fitness merkezi, sinema salonu, çocuk oyun odası gibi sosyal alanlarla buluştururken, diğer yandan açık spor alanları ve peyzaj alanlarına yönlendiriyor. Konum Beytepe'deki kapalı sosyal alanların hepsi gün ışığı alan ve peyzaja açılan mekânlar olarak tasarlandı. Modern ve seçkin bir iç mimari tasarımla planlanan sosyal alanlar panoramik camlarla görsel ve fiziksel olarak peyzaj alanlarına bağlandı.

Fuaye alanından ulaşılan üç ayrı asansör kulesi, farklı tiplerdeki daireler için özelleşmiş ulaşım imkanı sağlıyor. Fuayenin başında ve sonunda bulunan asansör kulelerinden ayrı ayrı 5+2 ve 4+2 dairelere ulaşıyor. Bu dairelere ulaşım her daire için kendine özel bir asansör holü olacak şekilde kurgulandı. Ortadaki asansör kulesi ise 3+1 ve 2+1 dairelere hizmet veriyor.





SALON





EBEVEYN YATAK ODASI





EBEVEYN BANYO





EBEVEYN BANYO





SALON

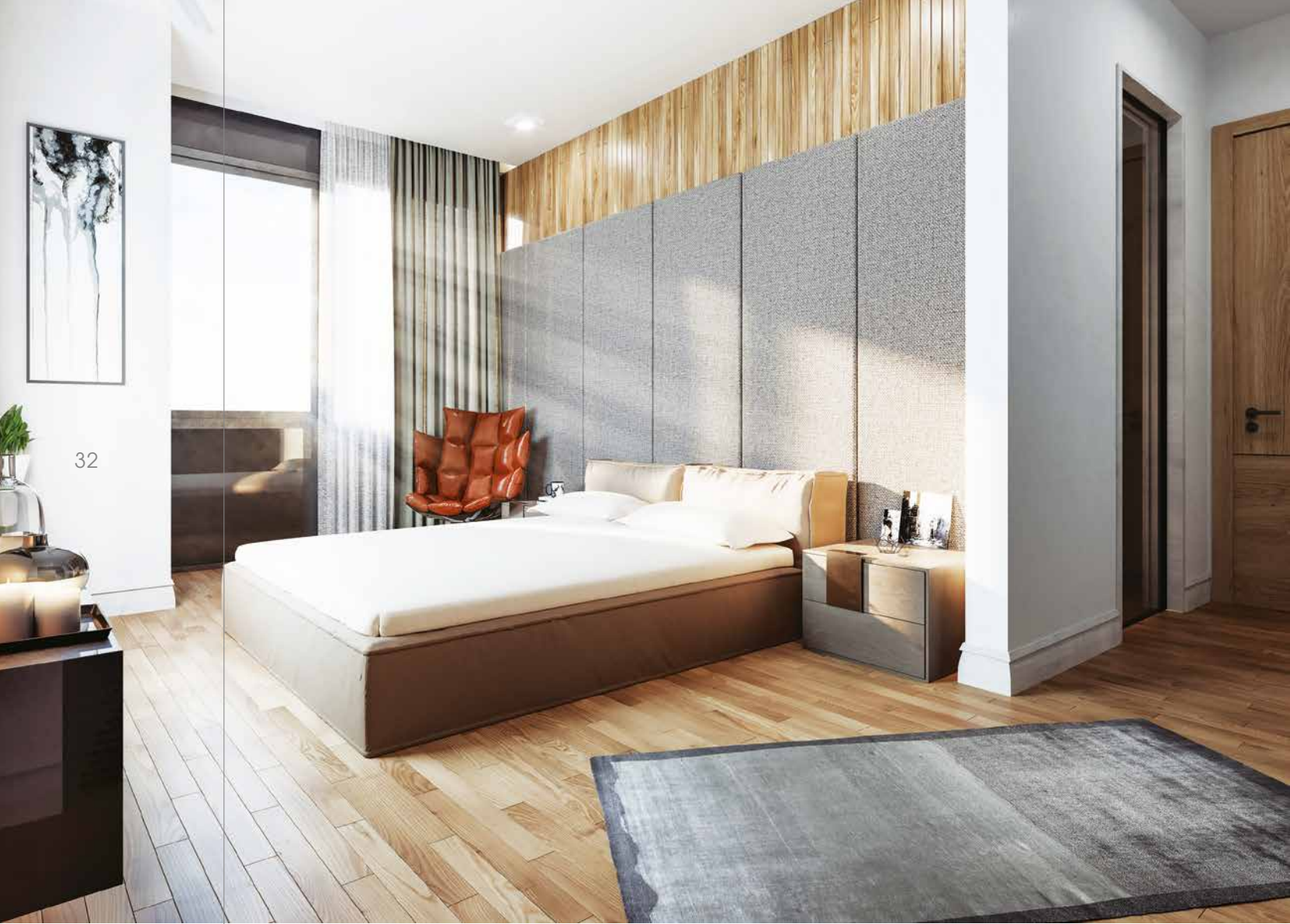
EBEVEYN YATAK ODASI





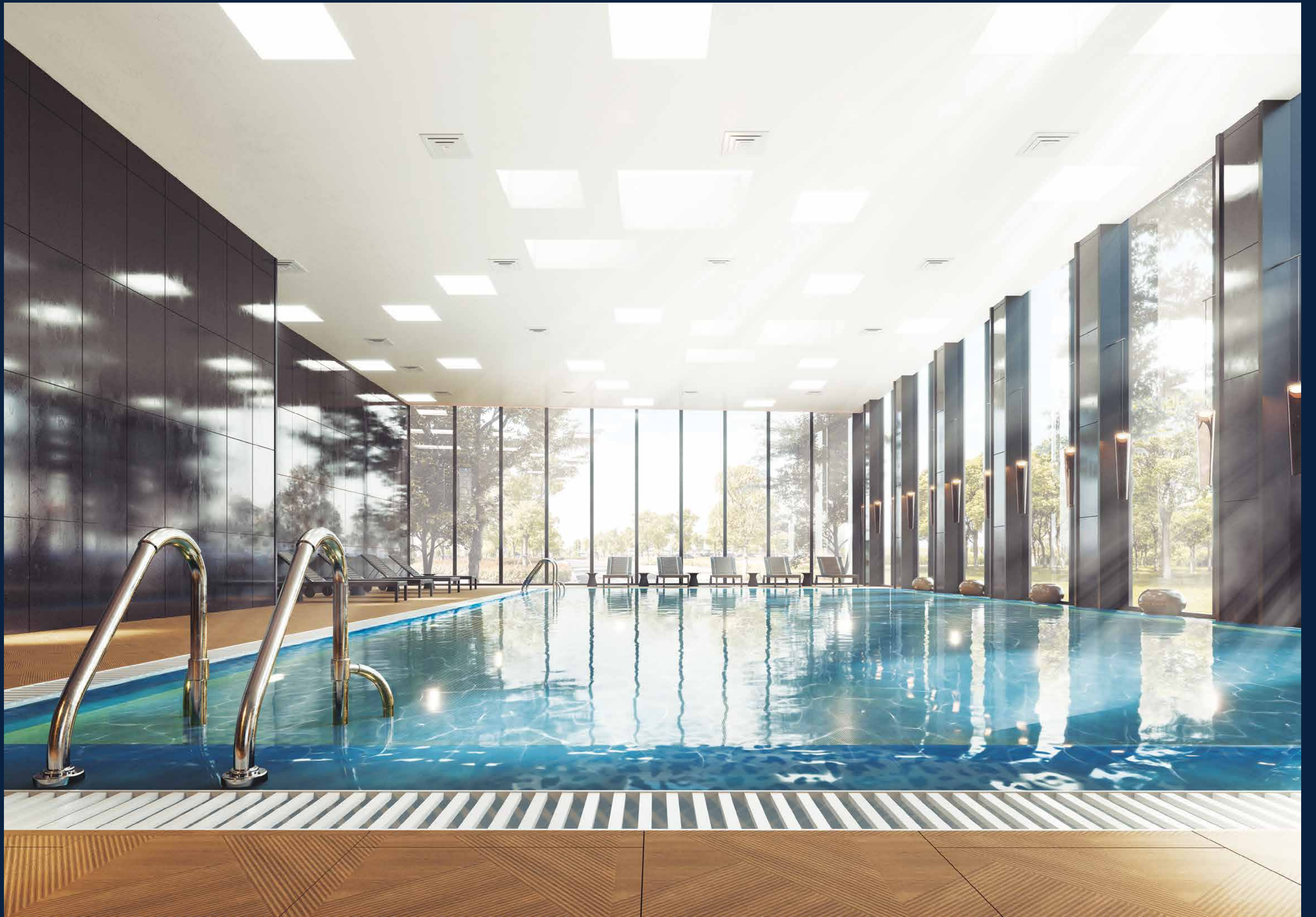
EBEVEYN YATAK ODASI

SALON





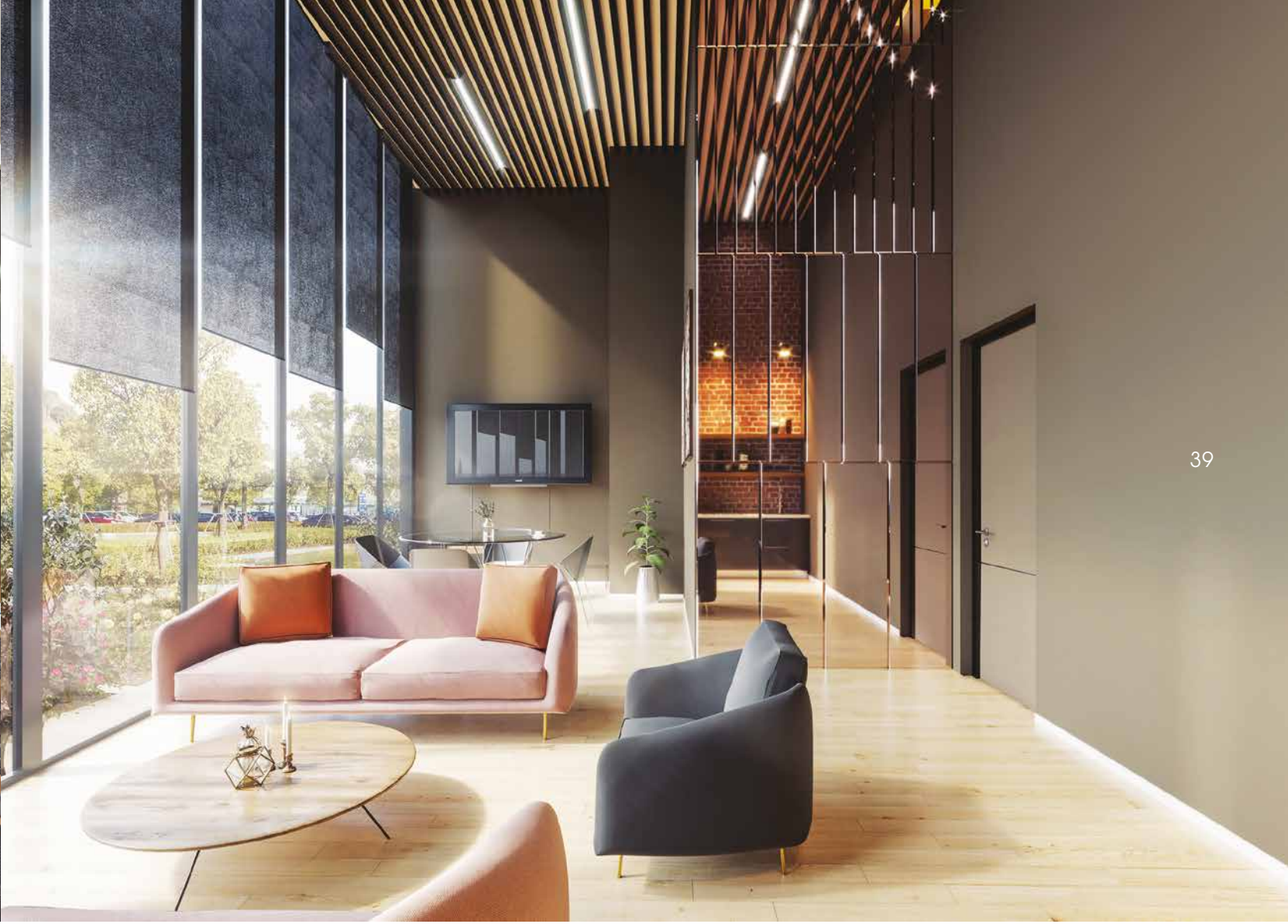
SOSYAL ALAN





KAPALI YÜZME HAVUZU

TOPLANTI SALONU





Ankara'nın
Helikopter Pisti Olan
Tek Konut Projesi

SİNEMA SALONU

FİTNESS



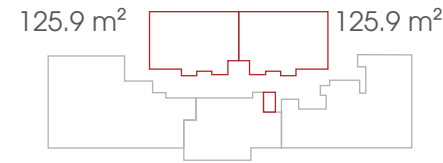


DAİRE PLANI



44

2+1



Daire Tipi

Tip 1 (2+1)

1 Antre	7.8 m ²	6 Ebeveyn Odası	14.6 m ²
2 Hol	3.1 m ²	7 Balkon	8.7 m ²
3 Genel Banyo	4.7 m ²	8 Oda	13.0 m ²
4 Ebeveyn Banyo	3.8 m ²	9 Salon	36.5 m ²
5 Giysi Odası	4.1 m ²	10 Mutfak	11.7 m ²
		Depo 3	2.5 m ²

Daire Kullanım Alanı 125.9 m²

Daire Brüt Alanı 201.01 m²



45

3+1



Daire Tipi

Tip 3 (3+1)

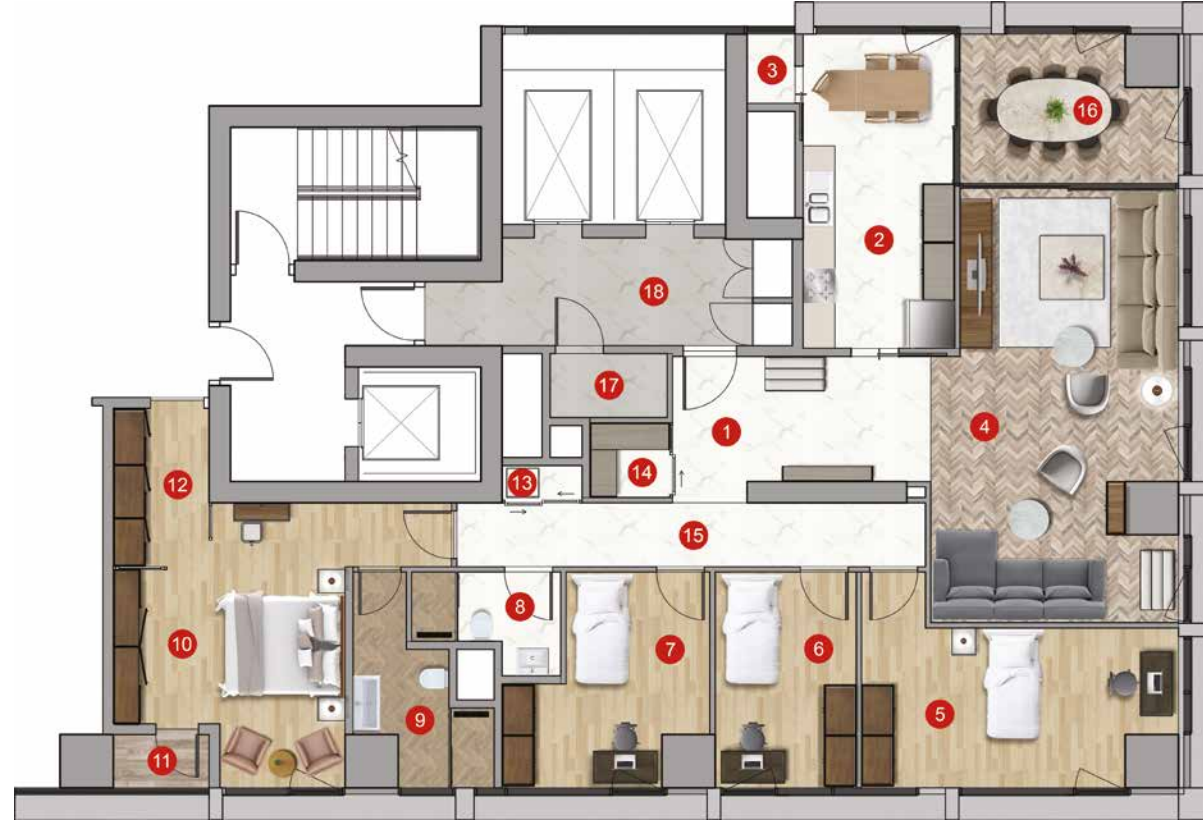
1 Antre	10.1 m ²	8 Oda 2	10.8 m ²
2 Genel Banyo	4.8 m ²	9 Balkon	6.2 m ²
3 Çamaşır Odası	0.7 m ²	10 Oda 1	9.7 m ²
4 Ebeveyn Banyo	3.0 m ²	11 Kiş Bahçesi	4.7 m ²
5 Giysi Odası	6.2 m ²	12 Salon	28.5 m ²
6 Eb.O.Balkon	2.4 m ²	13 Mutfak	8.6 m ²
7 Ebeveyn Odası	16.1 m ²	Depo 1	1.3 m ²

Daire Kullanım Alanı 126.4 m²

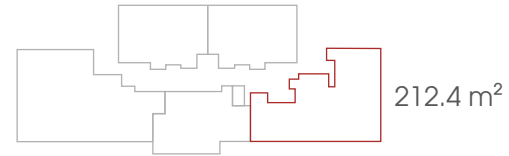
Daire Brüt Alanı 204.33 m²



DAİRE PLANI



4+2



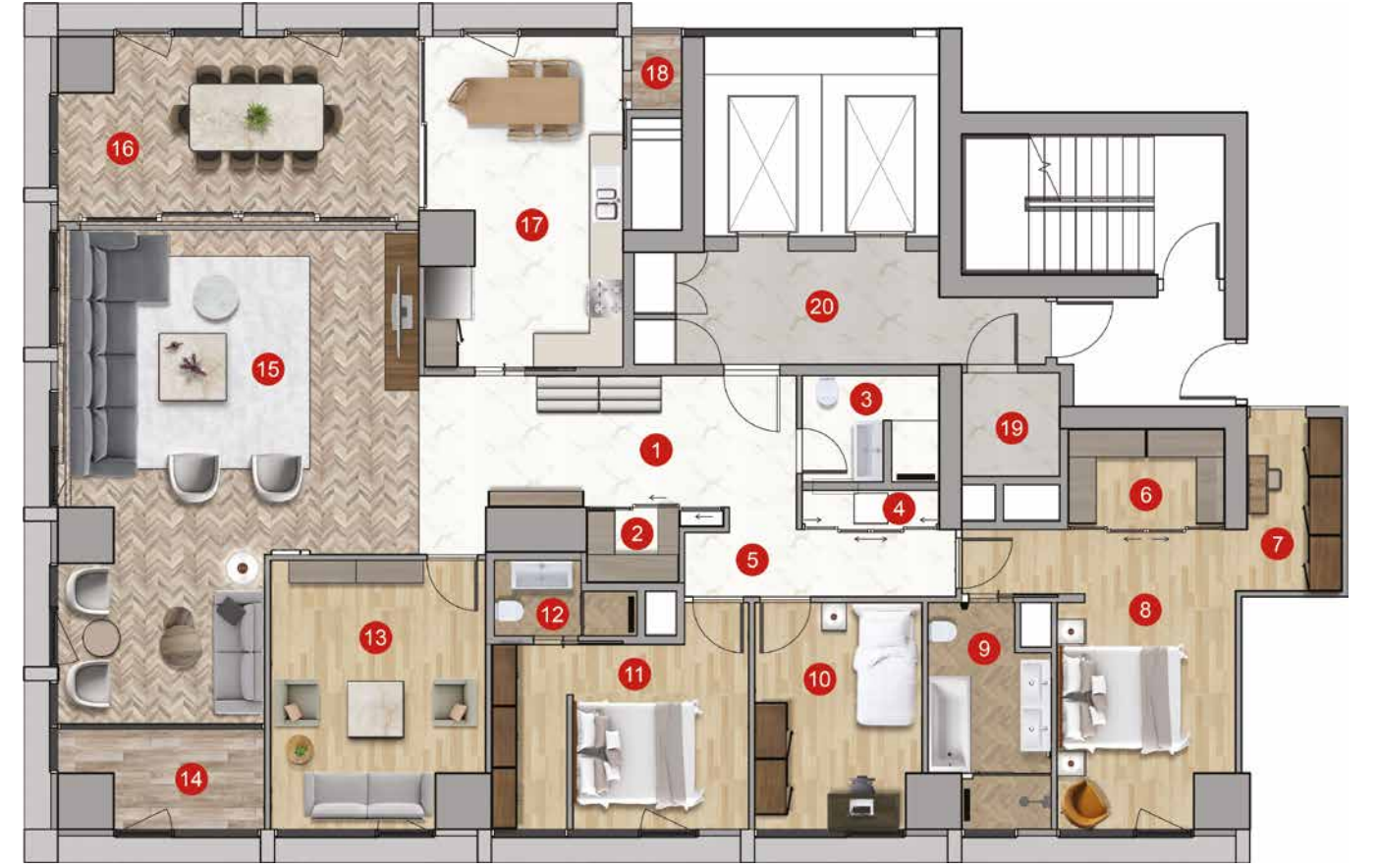
Daire Tipi

Tip 4 (4+2)

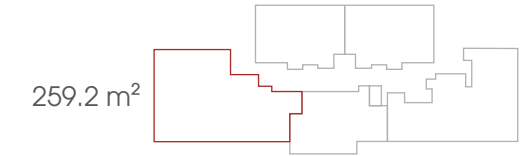
1 Antre	12.0 m ²	10 Ebeveyn Oda	21.2 m ²
2 Mutfak	16.5 m ²	11 Eb.O.Balkon	1.9 m ²
3 Mutfak Balkon	1.2 m ²	12 Giysi Odası	5.4 m ²
4 Salon	37.0 m ²	13 Çamaşır Odası	1.1 m ²
5 Oda 3	18.6 m ²	14 Vestiyer Odası	2.2 m ²
6 Oda 2	10.9 m ²	15 Hol	10.8 m ²
7 Oda 1	12.6 m ²	16 Yemek Odası	10.8 m ²
8 Genel Banyo	4.4 m ²	17 Depo	3.0 m ²
9 Ebeveyn Banyo	6.7 m ²	18 4+2 Kat Holü	11.7 m ²

Daire Kullanım Alanı 212.4 m²

Daire Brüt Alanı 321.12 m²



5+2



Daire Tipi

Tip 2 (5+2)

1 Antre	16.9 m ²	11 Oda 1	16.1 m ²
2 Vestiyer Odası	2.4 m ²	12 Oda 1 Banyo	3.4 m ²
3 Genel Banyo	4.7 m ²	13 Oturma Odası	17.8 m ²
4 Çamaşır Odası	1.7 m ²	14 Salon Seyir Odası	5.9 m ²
5 Hol	6.2 m ²	15 Salon	49.8 m ²
6 Giysi Odası 1	5.0 m ²	16 Yemek Odası	20.9 m ²
7 Giysi Odası 2	5.5 m ²	17 Mutfak	20.6 m ²
8 Ebeveyn Odası	18.9 m ²	18 Mutfak Balkon	1.2 m ²
9 Ebeveyn Banyo	8.0 m ²	19 Depo	3.2 m ²
10 Oda 2	12.3 m ²	20 5+2 Kat Holü	12.1 m ²

Daire Kullanım Alanı 259.2 m²

Daire Brüt Alanı 394.81 m²

